

Gemeinden im Mittelpunkt HEUTE MIT *Ettiswil und Kottwil*



Das Wichtigste in Kürze

Wahlkreis

Willisau

Haben Sie schon mal vom «Naturlehrgebiet Buchwald» gehört? Kennen Sie den Kultour-Hobby-Märt? Oder haben Sie gewusst, dass

PLZ

6218 Ettiswil

das Schloss Wyher schon mal aufgrund eines Blitzeinschlages gebrannt hat? Das und noch

Höhe

518 m. ü. M.

viel mehr Spannendes lesen Sie auf den folgen-

Fläche

12.58 km²

den Seiten!

Einwohner

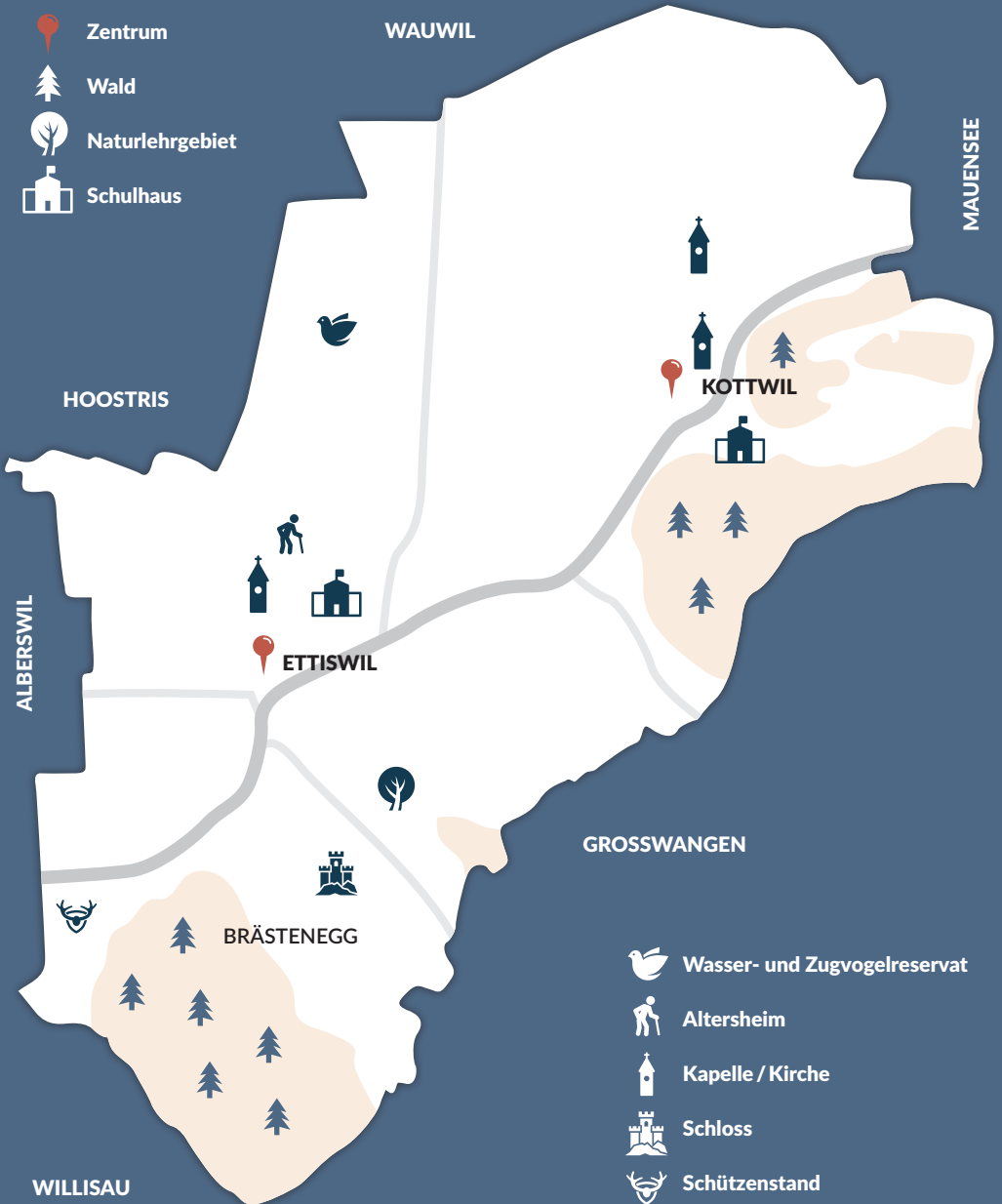
2800

PRÄSENTIERT VON
iwochepass

Gemeinden im Mittelpunkt

HEUTE MIT

Ettiswil und Kottwil



SEHENSWÜRDIGKEIT

Naturlehrgebiet Buchwald



SCHON GEWUSST?

Auf verschlungenen Pfaden auf Entdeckungsreise gehen und sich vom wilden Charme dieser kleinen Naturoase verzaubern lassen. Von Wegen und Stegen aus können quakende Wasserfrösche, sich sonnende Zauneidechsen oder, mit etwas Glück, eine jagende Ringelnatter beobachtet werden.

www.naturlehrgebiet.ch

STATEMENTS

Bernadette Arnet Schwegler
Koch EFZ / Wirtin vom
Landgasthaus zur Ilge,
Ettiswil

«Ettiswil bringt sehr viel Geschichte mit sich und man lernt auch nach vielen Jahren immer etwas Neues über den Ort und die Gemeinde. Früher spielte sich im Landgasthaus das ganze Dorfleben ab: von den Fasnachtsbällen, Viehhandel über

Kilbi
war
alles
da-
bei.»



Franz Wüest-Suppiger
Dipl. Betriebsoökonom
BVS, ehem. Gemeinde-
präsident von Ettiswil

«Ettiswil hat eine, für ihre Grösse, spezielle und tolle Mischung von sakralen und profanen Bauten. Die Sakramentskapelle (frisch renoviert) und die Pfarrkirche sind ebenso bauliche Perlen wie das Schloss Wyher oder der Einsiedlerhof, um die wichtigsten zu nennen.»



Sandra Arnet
Inhaberin «Gärtnerei &
Blumenhaus Arnet»

«Ettiswil liegt sehr zentral, ist familienfreundlich, hat ein gutes reichhaltiges kulturelles Angebot und bietet Jung und Alt viele Vereinsmöglichkeiten an. Die Einwohner von Ettiswil sind sehr gesellig und wirtschaftlich engagiert – das zeigt sich auch an den zahlreichen innovativen KMUs.»



Gemeinden im Mittelpunkt

HEUTE MIT

Ettiswil und Kottwil

Kürbis naschen

Sa, 17./24./31. Oktober 2020
Sa, 7./14./21./28. November 2020



Angelika Hartmann
Brestenegg 8 • 6218 Ettiswil
Telefon 079 390 88 85
Hofladen1616.ch

jeweils
von 11–14 Uhr

GEWUSST?

Auf dem Schulareal befindet sich ein grosses Wandbild von Hans Erni sowie verschiedene Plastiken von Roland Heini, die von der Offenheit der Bevölkerung gegenüber künstlerischem Schaffen zeugen.

SCHULEN

Die Schule Ettiswil hat vier Schulhäuser sowie eine Mehrzweck- und eine Turnhalle. Kottwil hat ein Schulhaus und eine Mehrzweckhalle.

KULTOUR-HOBBY-HERBSTMÄRT

Seit 2014 findet alle drei Jahre in Ettiswil ein Kultour-Hobby-Herbstmärt auf dem Gemeinde- und Schulareal statt.

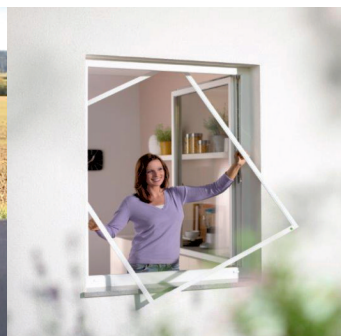
Über 30 Ausstellungsstände stehen zur Verfügung und können kostenlos reserviert werden.

Der Märt im 2020 ist abgesagt.
Nächster Termin: **Samstag, 23. Oktober 2021**

SWISS 
INSEKTENSCHUTZ

RENOTREND
Fenster - Küchen - Türen - Treppen
renotrend.ch

**INSEKTENFREI -
durchs ganze Jahr**



Zeit für eine Veränderung

Mit einer neuen Haarfarbe setze ich einen natürlichen, coolen Akzent.
Bei mir sitzen Sie auf dem richtigen Stuhl für eine schnittige, tolle Frisur.



Auf Ihre tel. Anmeldung freut sich:

Irene Hess
Ausserdorf 8 d
6218 Ettiswil
041 980 59 01



Coiffeur
HAIR BOX
Damen • Herren
Kinder



FEUERWEHR ETTISWIL-ALBERSWIL

Die Feuerwehr Ettiswil-Alberswil zählt ca. 80 Eingeteilte, welche in Abteilungen wie Atemschutzabteilung, Allgemein, Fahrer und Maschinisten und Spezialistenabteilungen ihren Dienst leisten.



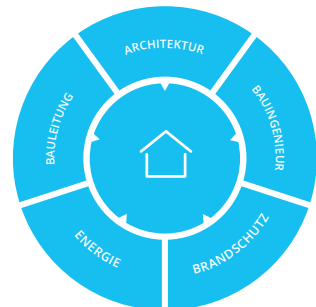
**Kleinkindentwicklung ab 8 Wochen – 3 Jahre
beobachten – verstehen – spielend – begleiten**

fortlaufendes Kursangebot
Infos & Anmeldung: www.eltern-kind-oase.ch
eltern-kind-oase, Surseestrasse 5, 6218 Ettiswil



HELLERPLANAG
wo Räume entstehen

Architektur- und Bauingenieurbüro
heller-plan.ch



DIE SAKRAMENTSKAPELLE

Die heutige Kapelle stammt im Wesentlichen aus der Mitte des 15. Jahrhunderts. Der Hochaltar zeigt bei geschlossenen Flügeln die Verkündigung Mariens. Bei geöffneten Flügeln berichtet ein 18-teiliger Bilderzyklus die Geschichte vom Raub der Hostie bis zu deren Verherrlichung.

Auch die Fresken an der Südwand veranschaulichen Legende und Geschichte der Entstehung der Sakramentskapelle. Die Kreuzigungsgruppe auf dem Hochaltar stammt aus dem 17./18. Jahrhundert, das vergitterte Sakramentshäuschen hingegen noch aus der Erbauungszeit um 1450.



Ob Umbau, Sanierung oder Neubau – wir sind für Sie da. Von der Beratung, über die Planung bis hin zur Ausführung.

**HEIZUNGS-
ANLAGEN**

**LÜFTUNGS-
ANLAGEN**

**SANITÄR-
ANLAGEN**

Surseestrasse 24 | 6218 Ettiswil
Telefon 041 984 00 20 | info@sgte.ch | www.sgte.ch



SCHWEGLER
GEBÄUDETECHNIK

GESCHICHTE ETTISWIL

Erste Erwähnung findet der Ort unter dem Namen «Ettiswile» im Jahr 1076, als ein Freiherr von Wolhusen (der später zum Abt Seliger wurde) einen Hof, den Kirchensatz und verschiedene Rechte an sein Kloster Einsiedeln übergab.

Später übten im Namen der Habsburger verschiedene Lehnsherren die Gewalt aus. Nach der Niederlage der Habsburger in der Schlacht von Sempach hatte ab 1407 Luzern die Oberhoheit. Im Jahr 1571 vernichtete ein grosser Dorfbrand nebst anderen Gebäuden auch das Pfarrhaus.

Die Gemeinde gehörte bis 1798 zur Landvogtei Willisau. In der Helvetischen Republik gehörte sie zum Distrikt Willisau, ab 1803 zum neugeschaffenen Amt Willisau. In Ettiswil sammelten sich am 1. März 1845 zwei Abteilungen der Freischaren, um Richtung Luzern zu marschieren.



IBOR

CNC-Fräsen mit Begeisterung



IBOR AG
CNC-Zerspanung

Möbilmatten 10
6218 Ettiswil

ibor.ch
info@ibor.ch

JolandaLanz
Gesundheitspraxis



**Dipl. CranioSacral-
Therapeutin**

**Medizinische
Masseurin EFA**

Krankenkassenanerkant EMR

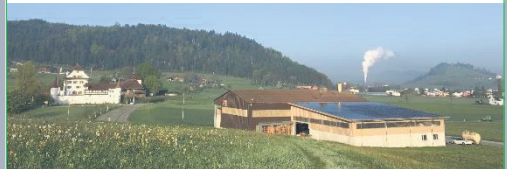
- Rücken - und Gelenkschmerzen
- Körperliche und seelische Blockaden
- Kopfschmerzen, Migräne
- Lernschwierigkeiten, Stress
- Erschöpfungssyndrome
- Themenbearbeitung und -lösung,
die den Alltag beeinträchtigen

Über 15 Jahre Berufserfahrung

Gesundheitspraxis Jolanda Lanz
Riedbruggmatte 15, 6218 Ettiswil
Telefon 041 4931837



*kundenorientiert
bodenständig
innovativ*



Herzlichen Dank an unsere treue Kundschaft. Mit Freude bedienen wir Sie auch künftig mit unseren erstklassigen Produkten.

- ✓ Einstreu
- ✓ Lohnverarbeitung
- ✓ Maiswürfel
- ✓ Agrarprodukte

Gerne begeistern wir neue Kunden. Erfahren Sie mehr unter www.grasag.ch.

Grasag AG | 6218 Ettiswil | 041 980 16 55 | www.grasag.ch

SCHLOSS WYHER

Das Schloss Wyher ist ein Wasserschloss, das südlich des Dorfkerns von Ettiswil liegt. Es wurde 1304 erstmals urkundlich erwähnt und war über lange Zeit im Besitz der Familien Feer und später der Pfyffer. In der Nacht vom 25. auf den 26. Juli 1963 löste ein Blitz einen Brand im Dach des Haupthauses aus, der sich in die oberen Räume ausbreitete. Das Parterre, der Verbindungstrakt und das Klösterli konnten von der Feuerwehr gerettet werden. Nach diesem Brand erwarb der Kanton Luzern das Schloss, der die Anlage zwischen 1981 und 1996 aussen und innen umfassend renovierte. Das Schloss steht seit 1963 unter Denkmalschutz

Verschiedene Räume des Schlosses können gemietet werden, was denn auch für Ausstellungen, Hochzeiten und andere Anlässe genützt wird. Schlossbesichtigungen sind auf Voranmeldung möglich.

www.wasserschloss-wyher.ch



Käse-Verkauf
an der «FRISCHEN» LUFT

Nicht nur für empfindliche Nasen. Jeden Freitagnachmittag, 15.00 – 18.30 Uhr, vor der Käserei Kottwil.



Genossenschaft Regio Chäsi Willisau
www.regiochaesi.ch

KAPELLEN

Die Sakramentskapelle, 1450 im Gedenken an den Hostienraub der Anna Vöggtlin erbaut, ist nur eine von vielen wertvollen Sakralbauten.

Weit herum Beachtung finden auch die Schlosskapelle Wyher, die St. Anna-Kapelle, die Beinhauskapelle, die Dorfkapelle Kottwil, die Siebenschläferkapelle sowie die barocke Pfarrkirche aus dem Jahre 1770.



Kurmann Maler AG

Büntenstrasse 41 | 6218 Ettiswil
Tel. 041 980 25 33 | Mobile 079 740 01 95
info@kurmann-maler.ch
www.kurmann-maler.ch



MALERGESCHÄFT RAPHAEL MEYER

6218 ETTISWIL

www.malermeyer.ch

Telefon 079 518 21 88

Ihr kompetenter Partner für alle Malerarbeiten

MOBILE - MONATSBILD ETTISWIL

Die Gemeinde Ettiswil ist Herausgeberin der monatlich erscheinenden Gemeindezeitung MOBILE.

Die Gemeindezeitung MOBILE informiert die Bevölkerung über aktuelle Themen der Gemeinde sowie Informationen der kommunalen Institutionen und Vereine über allgemeine kommunale Interessen.

Die Zeitung kann auch online gelesen werden:
www.ettiswil.ch/mobile

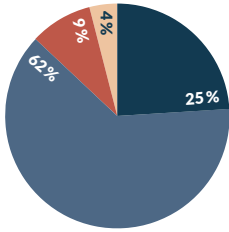


GARAGE WÜEST ETTISWIL

Willisauerstrasse 24
6218 Ettiswil

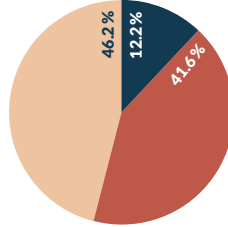
Tel. 041 980 13 53
www.garagewuest.ch

FAKTEN & ZAHLEN



Alter in Jahren

- 0 - 19 Jahre
- 20 - 64 Jahre
- 65 - 79 Jahre
- 80 und mehr

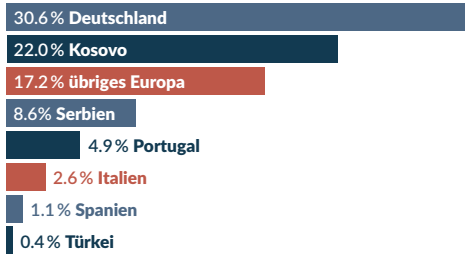


Wohnungsgrößen

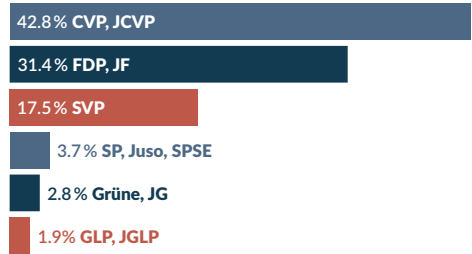
- 1 - 2 Zimmer
- 3 - 4 Zimmer
- 5+ Zimmer

Wohnungsbestand 2016
davon 26 % Einfamilienhäuser

Ausländer/innen nach Nationalitäten



Parteistärke Kantonsratwahlen 2015



In unserem Restaurant warten **gutbürgerliche Gerichte** auf Sie.

Unser Fleisch kommt aus der **hauseigenen Metzgerei** und ist ein wahrer Gaumenschmaus.

Dorf 5 | 6218 Ettiswil | T 041 980 17 02



STIMMENFESTIVAL

In konzentrierter Form kommen die Besucher in den Genuss von musikalischen Leckerbissen verschiedenster Stilrichtungen. Im Zentrum des Festivals steht die Stimme. Während vier Tagen können im kleinen Rahmen vielfältige Konzerte mit internationalen und nationalen Künstlerinnen und Künstlern besucht werden.

Sonntag, 25. Oktober 2020, 17 Uhr,
Schloss Wyher, www.stimmen-festival.ch

ARNET

blumen sind das lächeln der erde

Gärtnerei | Mööslimatten 6
Ettiswil

Blumenhaus | Dorf 19
Ettiswil

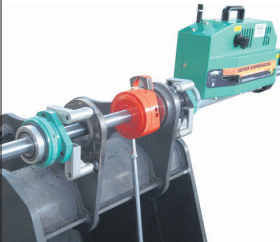
www.gaertnerei-arnet.ch

Herbstzauber | 10 % | 14 – 21 Okt. 2020



SERVE AG

TECHNISCHE DIENSTE • 6218 ETTISWIL
Tel. 041 980 34 46 • www.serveag.ch



Ihr kompetenter Partner

- für Reparaturen, Service- und Unterhaltsarbeiten an allen Baumaschinen und Staplern
- Revisionen von Schaufeln und Löffeln
- Schlosserarbeiten aller Art



WASSERSCHLOSS
WYHER

RESERVIEREN
SIE FRÜHZEITIG!

MAGIC DINNER THE ART OF MAGIC NOV. 2020 - JAN. 2021

Erleben Sie einen verblüffenden Abend mit einem der talentiertesten Profizauberer. Mit Apéro, 3-Gang-Menu und MAGIC DINNER SHOW.

Ab CHF 95.-/Person.
Ideal auch für Team-Weihnachtsfeiern.



In Zusammenarbeit mit:



PORSCHE
Porsche Zentrum Aargau
F. + M. Konstantin AG



FISCHER WEINE
BURSEE
ESTABLISHED 1890



Wasserschloss Wyher | 6218 Ettiswil | Telefon 041 422 18 74 | www.wasserschloss-wyher.ch

GESCHICHTE KOTTWIL

Bei Hauenbühl nordwestlich des Dorfs wurden Funde aus der Mittleren Steinzeit gemacht. Auch aus anderen frühzeitlichen Perioden sind Siedlungsreste, Werkzeuge und Schmuck gefunden worden. Bei Ausgrabungen kamen die Grundmauern und Überreste einer römischen Villa zutage.

Auf der Anhöhe östlich vom Dorf stand einst eine alemannische Wehrsiedlung. Aus dieser Zeit stammt auch ein alemannisches Reitergrab.

Erstmals historisch erwähnt wird «Chotwile» in einem Schutzbrief von Kaiser Friedrich I. an den Chorherrenstift Beromünster. Später übernahmen die Habsburger die Herrschaft und Kottwil wurde Teil der Vogtei Willisau. 1415 übernahmen die Luzerner die Herrschaft. Sie war Teil der Herrschaft Kastelen.

Das Twingrecht übte von 1520 bis 1798 die Familie Schnyder aus Sursee aus. Bis 1803 gehörte sie dann zum Distrikt Willisau. Danach zum neu gegründeten Amt Sursee.



DORFKAPELLE IN KOTTWIL, 19. JHD.

STIFTUNG SONNBÜHL – LEBEN UND WOHNEN IM ALTER

Die Stiftung Sonnbühl bietet im Alters- und Pflegeheim Lebensraum für 28 betagte, pflegebedürftige Menschen.

In unmittelbarer Nähe bestehen zwölf 2- und 3-Zimmer-Wohnungen für Wohnen 60+ mit Service, sowie eine 3-Zimmer- und eine 4-Zimmer-Attikawohnung. Die direkte Anbindung an das Alters- und Pflegeheim und ein integriertes 24-Std.-Notrufsystem ermöglichen selbständiges und unabhängiges Wohnen bei grösstmöglicher Sicherheit. Zudem profitieren die Mieter vom gesamten Dienstleistungsangebot des Heims.

www.sonnbuehl.ch



KITA Sonnbühl
...für kleine Sonnenscheine

Montag-Freitag | 06.30-18.30 Uhr | **einzigartig** | Spielplatz | Tiergehege
Geborgenheit | **herzlich** | ab 3. Lebensmonat | Tagesstrukturen | flexibel
individuelle Betreuung | Natur | kontakt@kitasonnbuehl.ch | **liebervoll** | Qualität

www.kitasonnbuehl.ch

041 525 17 18

Ettiswil

stark kompetent vielseitig
AKTIV
TREUHAND
Carabinieri SA / FF
4700 Sursee
Telefon 041 925 00 10
Telefax 041 925 00 11
www.aktiv-treuhand.ch

RAIFFEISEN



BAUGENOSSENSCHAFT BGE ETTISWIL



FREIE LEHRSTELLE 2021!

NEUKUNDENGUTSCHEIN
AUF UNSERER HOMEPAGE!

WIR FREUEN UNS AUF IHREN BESUCH

POSTPLATZ 4, 6218 ETTISWIL - TEL 041 980 16 66 WWW.COIFFURE-CAPELLO.CH

NÄCHSTE THEMENSEITE

In der Woche-Pass-Ausgabe vom Mittwoch, 11. November 2020 werden wir die Gemeinden

Knutwil und St. Erhard

vorstellen. Inserieren* Sie noch heute! So einfach gehts:

E-Mail an redaktion@woche-pass.ch oder über www.woche-pass.ch/gemeinden

*Die Preise finden Sie unter «www.woche-pass.ch/gemeinden». Anzeigeschluss ist am Mittwoch der Vorwoche.